



## CĒSU NOVADA PAŠVALDĪBA CĒSU NOVADA DOME

Reģ. Nr. 90000031048, Raunas iela 4, Cēsis, Cēsu novads, LV-4101

Tālrunis: 64161800; dome@cesunovads.lv

www.cesunovads.lv

### LĒMUMS

Cēsis, Cēsu novadā

12.02.2026.

Nr.76

### Par valstij piederošo nekustamo īpašumu pārņemšanu bez atlīdzības Cēsu novada pašvaldības īpašumā

Ziņo J.Rozenbergs, domes priekšsēdētājs

Cēsu novada pašvaldības paredz pieteikt dalību projektu konkursā Eiropas Savienības kohēzijas politikas programmas 2021.-2027.gadam 2.3.1.specifiskā atbalsta mērķa "veicināt ilgtspējīgu daudzveidīgu mobilitāti pilsētās" 2.3.1.2. pasākuma "Multimodāls sabiedriskā transporta tīkls" koncepta Stacija 2.0 (sabiedriskā transporta savienojuma punkts) un uzsākusi projekta iesnieguma sagatavošanu, kura realizācija saistīta ar mikromobilitātes sabiedrisko kustību risinājumiem pie dzelzceļa stacijām, pilnveidošanu un attīstību Cēsu novada Augšlīgatnes, Ieriķu un Liepas ciemos.

Projekta pieteikumā paredzētas vairāku ielu pārbūves un uzlabošanas darbi. Izvērtējot īpašumtiesības secināms, ka ielas atrodas Latvijas valsts īpašumā. Lai saņemtu iepriekšminētā projekta realizācijai nepieciešamo finansējumu nepieciešams pārņemt bez atlīdzības Cēsu novada pašvaldības īpašumā (bilancē) Latvijas valstij piederošos nekustamos īpašumus:

- 1) Autoceļš V 327 Līgatnes stacija- Līgatne, Augšlīgatnes ciemā, sastāvošu no zemes vienības ar kadastra apzīmējumu **42620040528** (3.34 ha platībā) un izbūvēto komplekso inženierbūvi "Stacijas iela" ar apzīmējumu ("Valsts vietējais autoceļš V327 Līgatnes stacija - Līgatne" 1.937 km), pielikums Nr.1;
- 2) Autoceļš V326 Līgatne- Stacija-Augšlīgatne, Augšlīgatnes ciemā, sastāvošu no zemes vienības ar kadastra apzīmējumu **42620040651** (2.90 ha platībā) un izbūvētām kompleksām inženierbūvēm "Sporta iela" un "Mākslas iela" ar apzīmējumu ("Valsts vietējais autoceļš V326 Līgatne - stacija - Augšlīgatne" 1.828 km), pielikums Nr.2;
- 3) Autoceļš V296 Lodes stacija-Jaunrauna-Veselava, Liepas ciemā, sastāvošu no zemes vienības ar kadastra apzīmējumu **42600030301** (1.00 ha platībā) un uz tās izbūvēto komplekso inženierbūvi "Lodes iela" ar apzīmējumu ("Valsts vietējais autoceļš V296 Lodes stacija-Jaunrauna-Veselava" 1,595 km) un zemes vienības ar kadastra apzīmējumu **42600030229** (2.33 ha platībā) un uz tās izbūvēto komplekso inženierbūvi "Rūpnīcas iela" ar apzīmējumu ("Valsts vietējais autoceļš V296 Lodes stacija-Jaunrauna-Veselava" 1,595 km), pielikums Nr.3.1. un 3.2.

Valsts sabiedrība ar ierobežotu atbildību "Latvijas Valsts ceļi" (turpmāk – LVC) atbilstoši Deleģēšanas līgumā, kas noslēgts starp Satiksmes ministriju un LVC, dotajam pilnvarojumam pārvaldīt valsts autoceļu tīklu, šobrīd veic šo nekustamo īpašumu pārvaldīšanu.

Lai sagatavotu Ministru kabineta rīkojuma projektu un pieņemtu Ministru kabineta rīkojumu par iepriekšminēto nekustamo īpašumu nodošanu Pašvaldības īpašumā, LVC aicina Pašvaldības domei pieņemt atbilstošu lēmumu par autoceļu pārņemšanu. Pēc lēmuma saņemšanas LVC uzsāks dokumentu formēšanas darbības, sagatavos un virzīs apstiprināšanai Ministru kabinetā rīkojuma projektu.

Pamatojoties uz iepriekšminēto un Pašvaldību likuma 4.panta pirmās daļas 3.punktu, 10.panta pirmās daļas 16.punktu, 73.panta ceturto daļu, Publiskas personas mantas atsavināšanas likuma 42.panta pirmo daļu un 43.pantu, un ņemot vērā Cēsu novada pašvaldības domes Uzņēmējdarbības un attīstības komitejas atzinumu (protokols Nr.1), Cēsu novada pašvaldības dome, ar 19 balsīm - par (Atis Egliņš-Eglītis, Elīna Stapulone, Ella Frīdvalde-Andersone, Erlends Geruļskis, Evita Širante, Ēriks Bauers, Guntis Grosbergs, Indriķis Putniņš, Inese Suija-Markova, Ivo Rode, Jānis Gabrāns, Jānis Goba, Jānis Kārklīšs, Jānis Mičulis, Jānis Plūme, Jānis Rozenbergs, Laimis Šāvējs, Māris Šķesteris, Mārtiņš Šteins) , pret nav, atturas nav, nolemj:

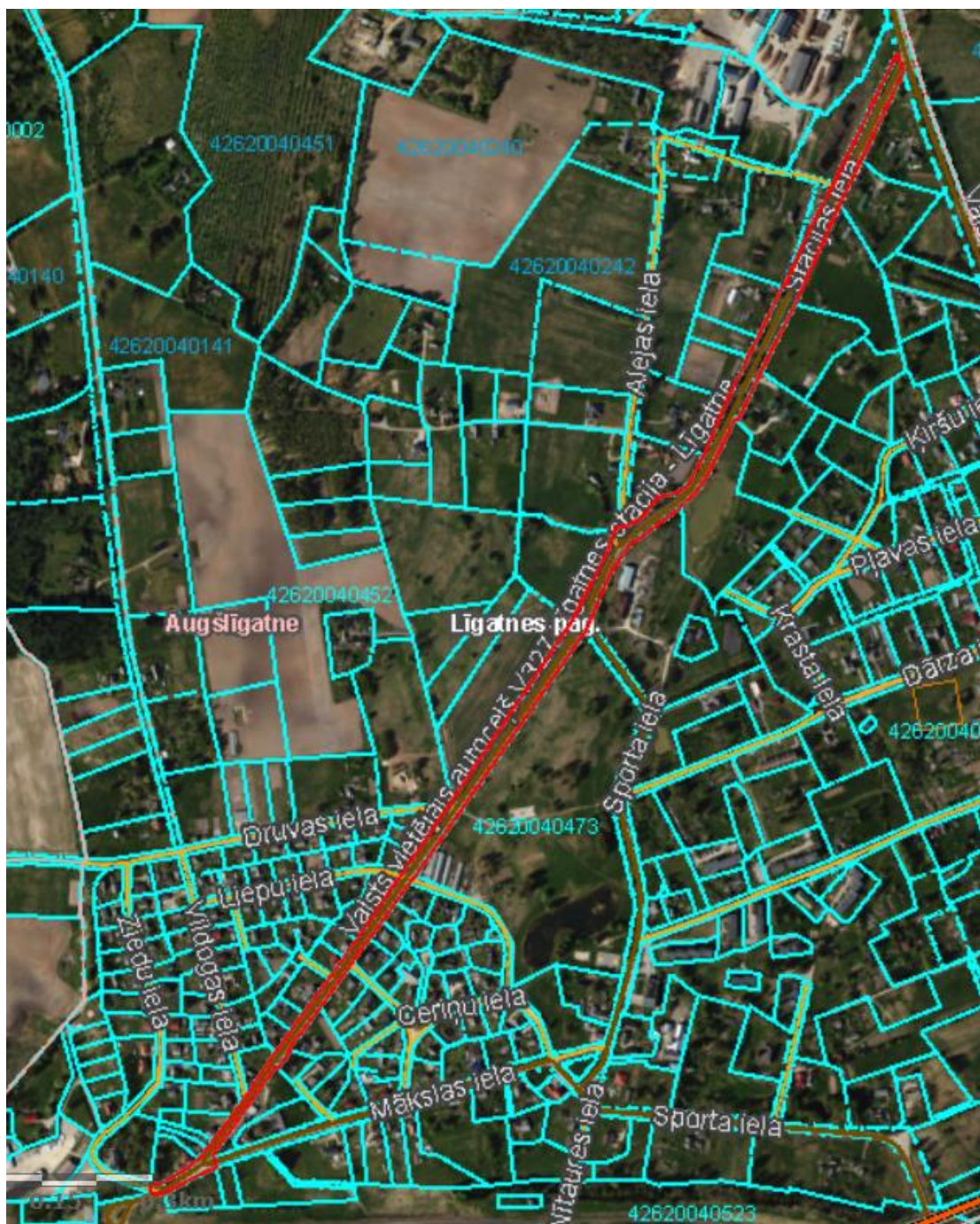
1. Pārņemt bez atlīdzības Cēsu novada pašvaldības īpašumā (bilancē) Latvijas valstij piederošos nekustamos īpašumus:
  - 1.1. Autoceļš V 327 Līgatnes stacija- Līgatne , Augšlīgatnes ciemā, sastāvošu no zemes vienības ar kadastra apzīmējumu **42620040528** (3.34 ha platībā) un izbūvēto komplekso inženierbūvi "Stacijas iela" ar apzīmējumu ("Valsts vietējais autoceļš V327 Līgatnes stacija - Līgatne" 1.937 km);
  - 1.2. Autoceļš V326 Līgatne- Stacija-Augšlīgatne, Augšlīgatnes ciemā, sastāvošu no zemes vienības ar kadastra apzīmējumu **42620040651** (2.90 ha platībā) un izbūvētām kompleksām inženierbūvēm "Sporta iela" un "Mākslas iela" ar apzīmējumu ("Valsts vietējais autoceļš V326 Līgatne - stacija - Augšlīgatne" 1.828 km);
  - 1.3. Autoceļš V296 Lodes stacija-Jaunrauna-Veselava (Lodes iela, Liepas ciemā, sastāvošu no zemes vienības ar kadastra apzīmējumu **42600030301** (1.00 ha platībā) un uz tās izbūvēto komplekso inženierbūvi "Lodes iela" ar apzīmējumu ("Valsts vietējais autoceļš V296 Lodes stacija-Jaunrauna-Veselava" 1,595 km) un zemes vienības ar kadastra apzīmējumu **42600030229** (2.33 ha platībā) un uz tās izbūvēto komplekso inženierbūvi "Rūpnīcas iela" ar apzīmējumu ("Valsts vietējais autoceļš V296 Lodes stacija-Jaunrauna-Veselava" 1,595 km)
2. Noteikt, ka lēmuma 1.punktā minētais valsts īpašums pašvaldībai ir nepieciešams Pašvaldību likuma 4.panta pirmās daļas 3.punktā noteikto pašvaldības autonomo funkciju izpildei.
3. Cēsu novada pašvaldība apņemas segt visus izdevumus, kas saistīti ar lēmuma 1.punktā minētā nekustamā īpašuma ierakstīšanu zemesgrāmatā uz Cēsu novada pašvaldības vārda.
4. Cēsu novada pašvaldība apņemas nekustamo īpašumu izmantot šajā lēmuma 2. punktā minēto pašvaldības autonomo funkciju īstenošanai un bez atlīdzības to nodot valstij atpakaļ, ja tas vairs netiks izmantots pašvaldības autonomo funkciju īstenošanai.
5. Līdz īpašumu pārņemšanas pašvaldības bilancē Attīstības pārvaldei (vadītājai M.Jenertei) noslēgt patapinājuma līgumu par lēmuma 1.punkta apakšpunktos minētajiem īpašumiem par to izmantošanu projekta pieteikumu "Ilgtspējīgas daudzveidu mobilitātes veicināšana Liepā, Cēsu novadā" un "Ilgtspējīgas daudzveidu mobilitātes veicināšana Augšlīgatnē, Cēsu novadā" realizācijai.
6. Par lēmuma izpildi atbild Cēsu novada izpilddirektors.

Cēsu novada domes priekšsēdētājs

J.Rozenbergs

DOKUMENTS PARAKSTĪTS AR DROŠU ELEKTRONISKO PARAKSTU UN SATUR LAIKA ZĪMOGU

Pielikums Nr.1. Autoceļš V 327 Līgatnes stacija- Līgatne (**Stacijas iela**), kad.nr. **42620040528**.





Pielikums Nr.3.2. Autoceļš V296 Lodes stacija-Jaunrauna-Veselava, (Rūpnīcas iela) 42600030229

